



آیین‌نامه حمایت از پایان‌نامه‌های دانشجویان

معاونت برنامه ریزی و توسعه

991127\_MSTP\_Thesis Support Regulation

پارک علم و فناوری دانشگاه تربیت مدرس

بنام خداوند بخشنده مهربان



پارک علم و فناوری دانشگاه تربیت مدرس

معاونت برنامه ریزی و توسعه

## آیین‌نامه حمایت از پایان‌نامه‌های دانشجویان

ویرایش

۲

شناسه سند

991127\_MSTP\_Thesis Support Regulation

بهمن ماه ۱۳۹۹



## شناسنامه سند

عنوان سند به فارسی	آیین نامه حمایت از پایان نامه های دانشجویان
شناسه سند	991127_MSTP_Thesis Support Regulation
شماره ویرایش	2
نام سازمان	پارک علم و فناوری دانشگاه تربیت مدرس
نام گروه سازمانی	معاونت برنامه ریزی و توسعه
طبقه بندی سند	عادی

## تاریخچه تنظیم سند

ویرایش	توسط	اقدام	تاریخ	توضیحات
۰	فرنیا ضروری	ایجاد سند	۹۹/۰۷/۰۸	
۰	محمدصادق سبط الشیخ انصاری	بررسی سند	۹۹/۰۷/۱۰	
۰	مسعود ابراهیمی	بررسی سند	۹۹/۰۸/۱۰	
۱	فرنیا ضروری	ویرایش و اصلاح سند	۹۹/۰۸/۱۸	
۱	محمدصادق سبط الشیخ انصاری	بررسی سند	۹۹/۰۹/۱۵	
۲	فرنیا ضروری	ویرایش و اصلاح سند	۹۹/۱۰/۲۰	
۲	محمدصادق سبط الشیخ انصاری	بررسی و تایید	۹۹/۱۱/۰۴	



**تاریخچه گردش و تایید سند**

991127_MSTP_Thesis Support Regulation		آیین نامه حمایت از پایان نامه های دانشجویان		
امضاء	تاریخ	مراحل گردش سند	سمت سازمانی	ردیف
	۹۹/۱۱/۲۷	ایجاد سند	کارشناس برنامه ریزی و بهبود روش ها	۱
	۹۹/۱۱/۲۸	تایید	معاون برنامه ریزی و توسعه	۲
	۹۹/۱۱/۲۸	تصویب	رئیس پارک	۳



### فهرست مطالب

۱	مقدمه.....	۱
۱	مواد آیین نامه.....	۲
۱	ماده ۱: تعاریف.....	۱
۶	پیوست ها.....	۳
۶	۱-۳ پیوست (۱): فرم مشخصات دانشجو.....	۳-۱
۸	۲-۳ پیوست (۲): فرم زمانبندی.....	۳-۲
۹	۳-۳ پیوست (۳): تعهدنامه.....	۳-۳
۱۰	3-4 پیوست (۴): فرم گزارش دهی ماهیانه.....	۳-4



## ۱ مقدمه

یکی از مهم ترین رسالت های پارک علم و فناوری دانشگاه تربیت مدرس به عنوان سازمان زیرمجموعه دانشگاه، حمایت از ایده های علمی و پژوهشی نوآورانه و زمینه سازی جهت تبدیل آن ها به فناوری است. با توجه به اینکه دانشگاه تربیت مدرس به عنوان سازمان موسس این پارک و تنها دانشگاه تحصیلات تکمیلی، یکی از بهترین دانشگاه های ایران است، لذا این پارک به منظور حمایت از پایان نامه های دانشجویان اقداماتی انجام داده است که مهم ترین این اقدامات، برگزاری سالیانه جشنواره استارپوزال است. یکی دیگر از اقدامات پارک در این خصوص، حمایت از پایان نامه ها از طریق فراهم سازی امکان انجام پایان نامه در پارک و باهدف حل مشکلات و معضلات پارک است. به عبارتی دیگر پارک این امکان را به دانشجویان می دهد تا ضمن حل یکی از معضلات پارک یا کمک به آن در راستای ارتقای سطح عملکردی، آن را به عنوان مطالعه موردی پایان نامه یا رساله خود انتخاب کنند.

آیین نامه حاضر جهت حمایت از پایان نامه های دانشجویان تدوین شده است. این آیین نامه با هدف انجام رسالت خود در حمایت از پژوهش های دانشجویان، حل مشکلات موجود در پارک، ارتقای عملکرد و بهبود بهره وری پارک تدوین شده است. توصیه می شود تمامی واحدهای ستادی پارک با عنایت به مسایل و مشکلات موجود در پارک، اقدام به پذیرش پایان نامه های دانشجویان در چارچوب آیین نامه حاضر کنند.

## ۲ مواد آیین نامه

### ماده ۱: تعاریف

۱. پارک: در این آیین نامه، پارک علم و فناوری دانشگاه تربیت مدرس به اختصار پارک نامیده می شود.
۲. پایان نامه: پایان نامه و رساله دانشجویی پایان نامه نامیده می شود.
۳. دانشگاه: دانشگاه تربیت مدرس در این آیین نامه به اختصار دانشگاه نامیده می شود.
۴. دانشجو: تمامی دانشجویان مقاطع تحصیلی (کارشناسی ارشد/ دکتری) به اختصار دانشجو نامیده می شود.
۵. دانشکده: کلیه دانشکده های دانشگاه مشمول این آیین نامه هستند.

ماده ۲: دانشجویان تمام دانشگاه ها مشمول این آیین نامه می شوند.



**ماده ۳:** موضوع پایان‌نامه‌ها بایستی منطبق بر برنامه عملیاتی سالیانه پیش‌بینی شده پارک باشد و پارک موظف است. پروپوزال‌های ارایه شده توسط معاونت برنامه ریزی و توسعه مورد بررسی و تایید قرار گرفته و سپس به تایید نهایی رئیس پارک خواهد رسید.

**ماده ۴:** حداکثر تعداد پایان‌نامه‌های قابل پذیرش برای هر سال در برنامه عملیاتی همان سال باید مشخص شود. لازم به ذکر است سقف تعداد پایان‌نامه‌های قابل پذیرش در یک سال ۴ است.

**تبصره ۱:** سالیانه حداقل دو پایان‌نامه بایستی به دانشجویان دانشگاه تربیت مدرس اختصاص یابد.

**تبصره ۲:** بنا به نظر رئیس پارک، سالیانه تعداد ۲ پایان‌نامه می‌تواند بیشتر از سقف تعیین‌شده در ماده ۵ مورد پذیرش قرار گیرد.

**ماده ۵:** هرکدام از اعضای هیات علمی مجاز هستند در یک سال تنها یک دانشجو جهت انجام پایان‌نامه به پارک معرفی کنند. معرفی دانشجوی دیگر منوط به اتمام کار پژوهشی دانشجوی حاضر و تحویل و تایید گزارش نهایی وی است.

**تبصره ۱:** در صورتی که تعداد پایان‌نامه‌ها در یک سال به حد نصاب نرسد، اعضای هیات علمی می‌توانند حداکثر دو دانشجو جهت انجام پایان‌نامه به پارک معرفی کنند. بدین منظور، وی بایستی یکی از دانشجویان را در شش ماهه اول سال و دانشجوی دیگر را نیز در شش ماهه دوم سال معرفی کند.

**ماده ۶:** پارک تحت هیچ شرایطی با اساتید راهنما یا دانشجویان در خصوص پایان‌نامه اقدام به انعقاد قرارداد مشاوره نخواهد کرد.

**ماده ۷:** اطلاعاتی که در خصوص پایان‌نامه‌ها در اختیار دانشجویان و اعضای هیات علمی قرار می‌گیرد محرمانه بوده و کلیه دانشجویان و اعضای هیات علمی بایستی نسبت به حفظ و نگهداری، عدم انتشار و سوء استفاده از این اطلاعات متعهد باشند.

**ماده ۸:** در خصوص پایان‌نامه‌ها، پس از پذیرش پروپوزال ارایه‌شده توسط پارک، دانشجو بایستی اقدام به ارایه پروپوزال مصوب (بارگذاری شده در سامانه ایرانداک) و معرفی‌نامه معاونت پژوهشی دانشگاه به معاونت برنامه‌ریزی و توسعه پارک کند.



**ماده ۹:** درخصوص پایان نامه پذیرفته شده، پس از ارایه گزارش نهایی توسط دانشجو و تایید آن توسط معاونت برنامه ریزی و توسعه، گواهی انجام پروژه به دانشجو توسط پارک علم و فناوری ضمن درج درجه کیفی پایان نامه ارایه خواهد شد. همچنین، بنا به تشخیص معاونت برنامه ریزی و توسعه کمک هزینه به شرح زیر به دانشجو پرداخت می شود:

- دانشجویان کارشناسی ارشد: حداکثر ۱۰٪ معاملات کوچک مصوب هیات وزیران
- دانشجویان دکتری: حداکثر ۲۰٪ معاملات کوچک مصوب هیات وزیران

**تبصره ۱:** پرداخت کمک هزینه جزو اختیارات پارک بوده و ممکن است پایان نامه ای مشمول پرداخت کمک هزینه نشود.

**تبصره ۲:** معاونت برنامه ریزی و توسعه گزارش نهایی را از نقطه نظر کیفی و میزان انطباق با تعهدات (خروجی) اولیه ارایه شده در فرم پیوست (۱) مورد بررسی قرار داده و سپس میزان حمایت مالی را تعیین می کند.

**ماده ۱۰:** دانشجو باید پس از دریافت تاییدیه گزارش نهایی، گزارش پایان نامه (فایل ورد و پی دی اف) همراه با مراجع را به معاونت برنامه ریزی و توسعه ارایه کند.

**ماده ۱۱:** کلیه حقوق معنوی پارک در پایان نامه باید رعایت شود. بدین صورت که ضمن ارایه نام پارک علم و فناوری دانشگاه تربیت مدرس در پایان نامه، از همکاری پارک تقدیر و تشکر بعمل آمده و نام پارک در مقالات مستخرج از پایان نامه نیز عنوان شود.

**تبصره ۱:** ماده ۱۰ درخصوص تمامی پایان نامه های پذیرش شده (حتی پایان نامه هایی که مورد حمایت مالی قرار نگرفتند) برقرار است.

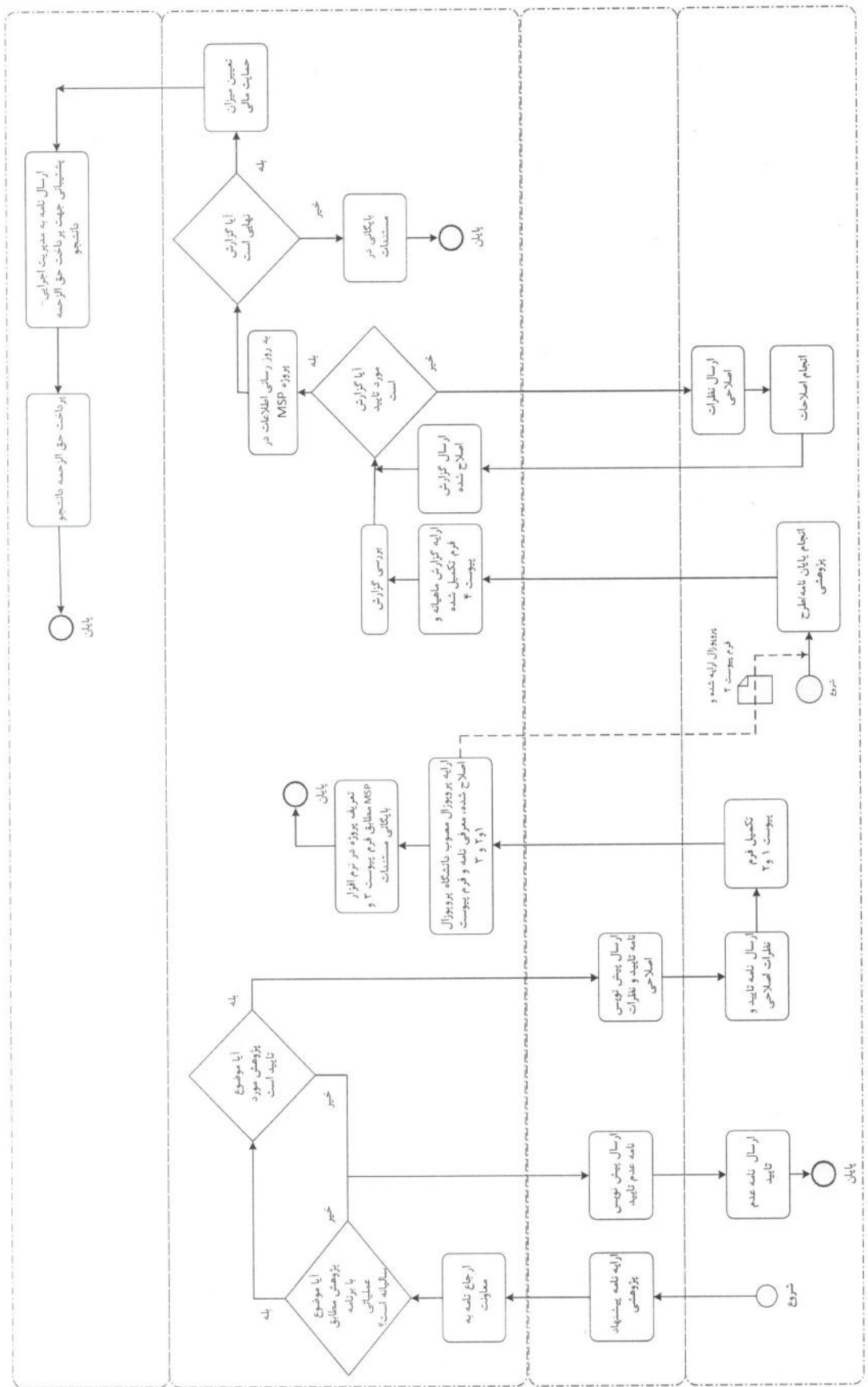
**ماده ۱۲:** فرایند پذیرش پایان نامه های دانشجویان

۱. ارایه نامه پیشنهاد موضوع پژوهشی از طرف دانشجو شده خطاب به پارک به همراه پروپوزال پایان نامه در بازه سه ماهه اول سال
۲. بررسی پروپوزال توسط معاونت برنامه ریزی و توسعه و تایید آن در صورت مطابقت با برنامه عملیاتی سالیانه پارک



۳. ارایه پروپوزال مصوب برای پایان نامه های دانشجویی و معرفی نامه دانشکده به معاونت برنامه ریزی و توسعه پارک توسط دانشجو
۴. تکمیل فرم پیوست (۱)، فرم برنامه زمانبندی (پیوست ۲) و تعهدنامه (فرم پیوست ۳) و ارایه آن به معاونت برنامه ریزی و توسعه پارک
۵. ارایه گزارش های ماهیانه مطابق فرم پیوست (۴)
۶. ارایه گزارش نهایی، تایید گزارش و تعیین میزان حمایت مالی توسط معاونت برنامه ریزی و توسعه و پرداخت کمک هزینه به دانشجو توسط مدیریت اجرایی و پشتیبانی







## ۳ پیوست ها

## ۳-۱ پیوست (۱): فرم مشخصات دانشجو

اطلاعات دانشجو			
نام و نام خانوادگی دانشجو:	شماره ملی:	شماره دانشجویی:	
رشته و گرایش تحصیلی:	نام دانشگاه محل تحصیل:	نام دانشکده:	
آدرس دانشگاه:			
نام استاد راهنما:	نام اساتید مشاور:		
شماره تماس استاد راهنما:	شماره تماس دانشجو:		
شماره معرفی نامه معاونت پژوهشی دانشگاه	تاریخ معرفی نامه معاونت پژوهشی دانشگاه		
عنوان پایان نامه:			
تاریخ شروع پایان نامه:	تاریخ اتمام پایان نامه:		
مشخصات حساب دانشجو:			
نام بانک عامل			
شماره حساب	شماره شبدا:		
چکیده پایان نامه:			
ضرورت و اهمیت موضوع پایان نامه			



دلایل انجام پایان نامه

روش انجام پایان نامه

خروجی های پایان نامه

	محل امضای دانشجو:		محل امضای استاد راهنما:
	محل امضای مسئول برنامه ریزی و بهبود روش ها:		محل امضای معاون برنامه ریزی و توسعه:



۲-۳ پیوست (۲): فرم زمانبندی

کد فعالیت	فعالیت	کد ریز فعالیت	ریز فعالیت	پیشنیاز	نوع پیشنیاز	زمان شروع	زمان پایان	منابع	مسئول مربوط
					انتخاب کنید				
					انتخاب کنید				
					انتخاب کنید				
					انتخاب کنید				
					انتخاب کنید				
					انتخاب کنید				
					انتخاب کنید				
					انتخاب کنید				
					انتخاب کنید				
					انتخاب کنید				
					انتخاب کنید				
					انتخاب کنید				
					انتخاب کنید				
					انتخاب کنید				
					انتخاب کنید				
					انتخاب کنید				
					انتخاب کنید				
					انتخاب کنید				
					انتخاب کنید				



### ۳-۳ پیوست (۳): تعهدنامه

#### تعهدنامه

- اینجانب ..... دانشجوی دانشگاه ..... مقطع ..... رشته تحصیلی ..... به شماره دانشجویی .....، شماره تماس .....، آدرس .....، آدرس پست الکترونیکی ..... اقدام به انجام پایان نامه خویش در پارک علم و فناوری دانشگاه تربیت مدرس کرده و متعهد به رعایت موارد زیر هستم:
۱. تمامی اطلاعاتی که پارک علم و فناوری دانشگاه تربیت مدرس در خصوص پایان نامه در اختیار اینجانب قرار می دهد از نظر پارک سری تلقی شده و در حفظ و نگهداری آن ها باید کوشا باشم.
  ۲. نسبت به برنامه زمانبندی که مطابق فرم (۱) تکمیل و در اختیار پارک قرار داده ام پایبند بوده و پایان نامه مزبور را تا موعد مقرر شده به اتمام برسانم.
  ۳. در گزارش نهایی پایان نامه، نام پارک علم و فناوری دانشگاه تربیت مدرس را به عنوان سازمانی که مورد مطالعه موردی قرار گرفته است ارایه نمایم و بدین ترتیب حقوق معنوی پارک علم و فناوری را در گزارش نهایی پایان نامه رعایت کنم.
  ۴. در تمامی مقاله های کنفرانسی، علمی و پژوهشی داخلی و خارجی مستخرج از پایان نامه، نام پارک علم و فناوری دانشگاه تربیت مدرس را قید نمایم.

امضا و تاریخ:



آیین نامه حمایت از پایان نامه های دانشجویان

معاونت برنامه ریزی و توسعه

991127\_MSTP\_Thesis Support Regulation

پارک علم و فناوری دانشگاه تربیت مدرس

### ۳-۴ پیوست (۴): فرم گزارش دهی ماهیانه

زمان پایان پیش بینی شده	زمان شروع پیش بینی شده	دلایل عدم تحقق	درصد پیشرفت	مسئول مربوط	منابع	زمان پایان	زمان شروع	نوع پیشنهاد	پیشیناز	ریز فعالیت	کد ریز فعالیت	فعالیت	کد فعالیت
								انتخاب کنید					
								انتخاب کنید					
								انتخاب کنید					
								انتخاب کنید					
								انتخاب کنید					
								انتخاب کنید					
								انتخاب کنید					
								انتخاب کنید					
								انتخاب کنید					
								انتخاب کنید					
								انتخاب کنید					
								انتخاب کنید					
								انتخاب کنید					
								انتخاب کنید					